

body + soul Firmenangebot 2023

Firmenkonditionen „Basis 1“ zur Nutzung aller body + soul Center

Monatlicher Beitrag

18 Monate Laufzeit EUR 79,00 mtl. (statt EUR 84,00)*
12 Monate Laufzeit EUR 89,00 mtl. (statt EUR 94,00)*
1 Monat Laufzeit EUR 94,00 mtl. (statt EUR 99,00)

*1-monatige Stilllegung pro Kalenderjahr bei Laufzeiten 12 und 18 Monate möglich.

Zur Legitimierung legen Sie bitte Ihren Firmenausweis oder einen Nachweis der Firmenzugehörigkeit vor.

Wenn Sie bei body + soul Mitglied sind, kann auch **Ihre Lebenspartner:in** zu den gleichen Konditionen Mitglied werden.
Voraussetzung: gleicher Wohnsitz.

Startgebühr

einmalig **EUR 29,00** (statt EUR 39,00):

- inklusive **Datenträger** sowie Profilerfassung und -verwaltung

+

Trainerpaket

EUR 119,00:

- Betreuungsstruktur (T1 - T3) inkl. folgender Trainingsplanerstellung | -anpassung

body + soul bietet in bis zu 5.000m² großen Centern alles, was fit macht, entspannt und voll im Trend liegt:

- modernste Generation an Cardio- und Kraftgeräten sowie Freiflächen für Functional Training mit Kleingeräten
- großzügige Group Fitness Räume mit einem Kursangebot von bis zu 145 Group Fitness Kursen wöchentlich
- Day Spa mit Themensaunen (zusätzlich separate Damensauna*)
- hochqualifiziertes Personal (auf Wunsch auch Personal Training)
- 25 m Sportpool** sowie Kletterwand***
- täglicher, kostenloser Kinderbetreuungs-Service****

*nicht im Center Hirschgarten, Theresienhöhe, WERK12

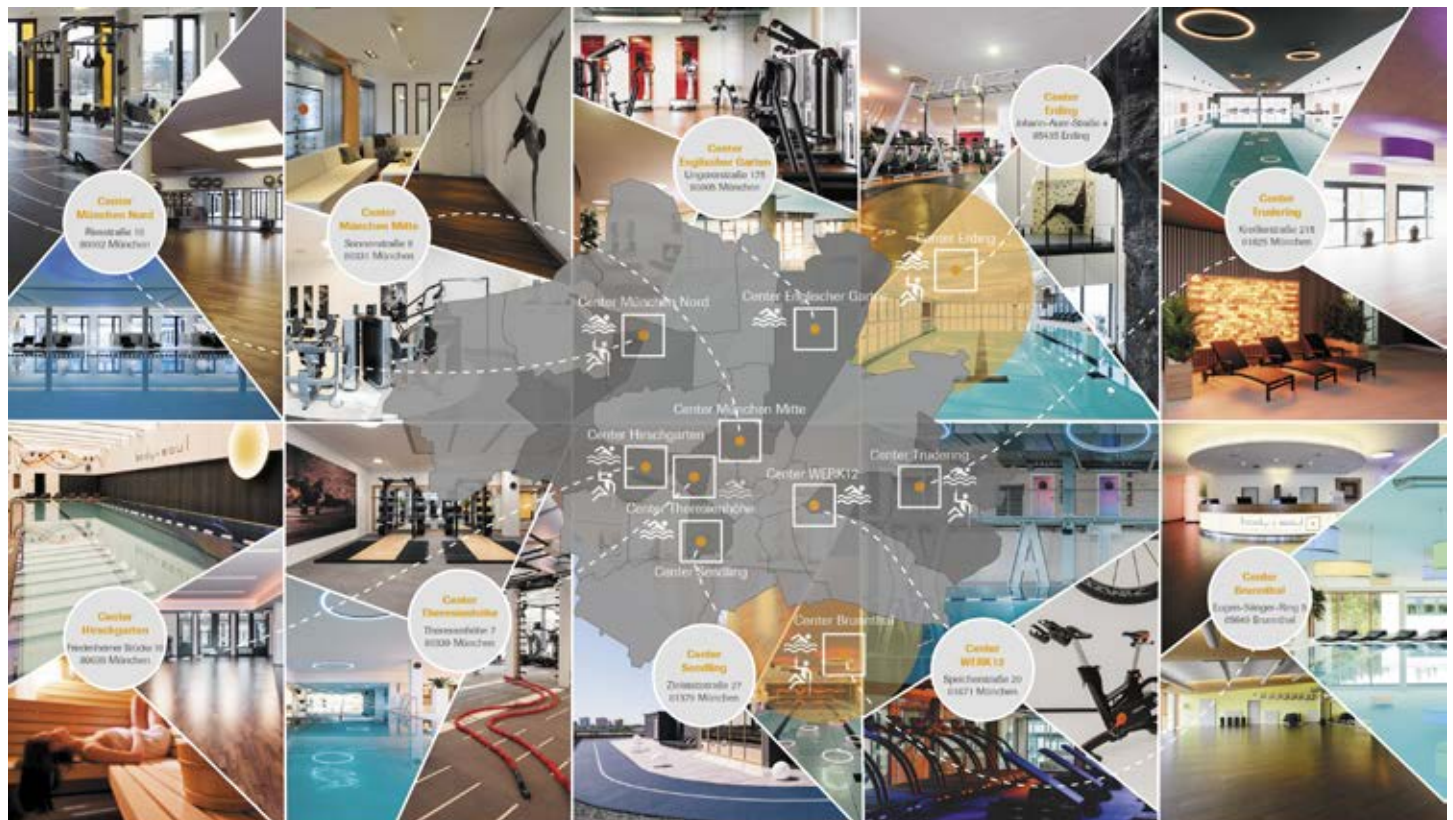
**nicht im Center München Mitte

***nicht im Center Englischer Garten, München Mitte, Sendling, Theresienhöhe, WERK12

****nicht im Center München Mitte, Theresienhöhe

Ihr persönlicher Kontakt

Doris Klepsch | firmenfitness@bodyandsoul.de | Telefon 089-780719-27 | Wilhelm-Keim-Straße 25 | 82031 Grünwald



body + soul
celebrate yourself

Wir sind für Sie da:

Montag - Freitag
Samstag | Sonntag | Feiertag

08:00 - 24:00 Uhr
09:00 - 22:00 Uhr

10x in und um München

www.bodyandsoul.de